

Bund Güteschutz Beton- und Stahlbetonfertigteile e. V.

Büro Düsseldorf: Friedrich-Ebert-Str. 37/39, 40210 Düsseldorf
Tel.: 02 11 / 13 53 65-66 • Fax: 02 11 / 16 49 444
Büro Neuwied: Sandkauler Weg 1, 56564 Neuwied
Tel.: 0 26 31 / 35 56 50 • Fax: 0 26 31 / 3 13 36
E-Mail: info@bund-gueteschutz.de
Internet: www.bund-gueteschutz.de

Ländergüteschutzgemeinschaften

Güteschutz Beton- und Fertigteilewerke

Baden-Württemberg e. V.

Gerhard-Koch-Str. 2 + 4, 73760 Ostfildern
Postfach 1162, 73747 Ostfildern
Tel.: 07 11 / 32732-330
Fax: 07 11 / 32732-335
E-Mail: GBF@betonservice.de
Internet: www.betonservice.de/gbf

Güteschutz Beton- und Fertigteilewerke Hessen e. V.

Grillparzerstraße 13, 65187 Wiesbaden
Tel.: 06 11 / 8 90 85 14
Fax: 06 11 / 8 90 85 10
E-Mail: wiesbaden@baustoffverband.de
Internet: www.gueteschutz-hessen.de

Güteschutz Beton- und Fertigteilewerke Nord e. V.

Raiffeisenstraße 8, 30928 Burgwedel
Postfach 1222, 30928 Burgwedel
Tel.: 0 51 39 / 99 94 40
Fax: 0 51 39 / 99 94 50
E-Mail: gueteschutz@betonverbaende-nord.de
Internet: www.gueteschutz-nord.de

Güteschutz und Landesverband Beton- und Bimsindustrie Rheinland-Pfalz

Friedrich-Ebert-Straße 11-13
67433 Neustadt
Postfach 101062, 67410 Neustadt
Tel.: 0 63 21 / 85 20
Fax: 0 63 21 / 85 20 90
E-Mail: info@glv-beton-bims.de
Internet: www.glv-beton-bims.de

Güteschutz Beton- und Fertigteilewerke

Land Bayern e. V.

Beethovenstraße 8, 80336 München
Postfach 15 02 40, 80042 München
Tel.: 0 89 / 51 40 31 63
Fax: 0 89 / 51 40 31 68
E-Mail: guebe@steine-erden-by.de

Güteschutz Beton- und Fertigteilewerke Mitte-Ost e. V.

Markt 1, 06796 Brehna
Tel.: 03 49 54 / 90909
Fax: 03 49 54 / 90908
E-Mail: info@gueteschutz-mitte-ost.de
Internet: www.gueteschutz-mitte-ost.de

Güteschutz Beton Nordrhein-Westfalen Beton- und Fertigteilewerke e. V.

Friedrich-Ebert-Str. 37/39 40210 Düsseldorf
Tel.: 02 11 / 13 53 65-66
Fax: 02 11 / 16 49 444
E-Mail: info@gueteschutz-beton.de
Internet: www.gueteschutz-beton.de

Güteschutz Beton- und Fertigteilewerke Sachsen e. V.

Meißner Straße 15a, 01723 Wilsdruff
Tel.: 03 52 04 / 78 04-0
Fax: 03 52 04 / 78 04-20
E-Mail: info@gueteschutz-sachsen.de
Internet: www.gueteschutz-sachsen.de

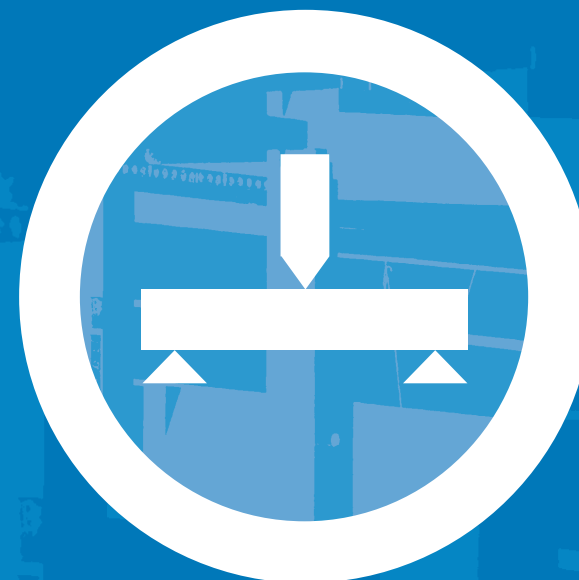


Bund Güteschutz

Beton- und Stahlbetonfertigteile e. V.

Bundesverband der Ländergüteschutzgemeinschaften
für Betonbauteile

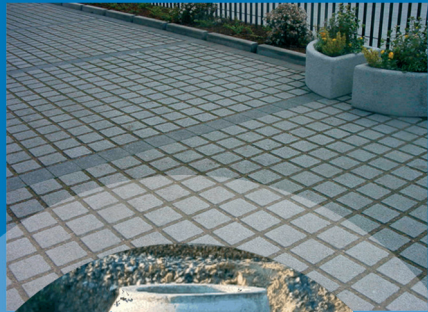
Betonbauteile mit Gütezeichen



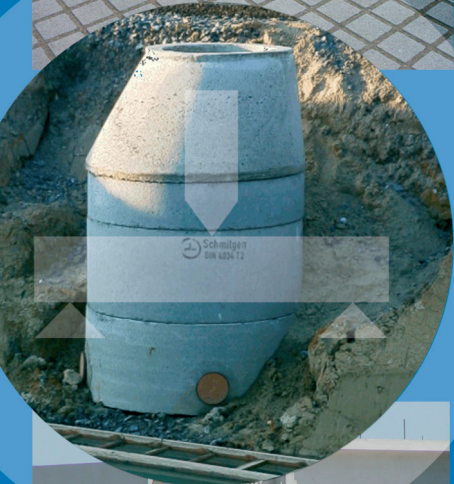
-Qualität mit Sicherheit-



Über **1300 Herstellwerke** von Betonbauteilen werden regelmäßig von einer der 8 Ländergüteschutzgemeinschaften fremdüberwacht und dürfen – auf der Grundlage entsprechender Zertifikate – auf ihren Produkten das **Gütezeichen** führen.



Verwender können in die Qualität von Betonbauteilen mit Gütezeichen Vertrauen setzen.



Unübersichtliches Regelwerk

Durch europäische Vorgaben haben sich zahlreiche technische Regeln für Betonbauteile in den letzten Jahren geändert und diese Entwicklung ist noch nicht abgeschlossen. Europäische Normen (DIN EN-Normen) sind teilweise nur gemeinsam mit deutschen Restnormen oder Anwendungsregeln anzuwenden. Die beinahe unüberschaubare Zahl zu berücksichtigender Vorschriften kann durchaus zu einer Verunsicherung der Verwender von Betonbauteilen führen.



Das CE-Zeichen als Zeichen der Übereinstimmung mit Mindestanforderungen europäischer Normen sagt nichts aus über die Eignung von Betonprodukten für eine bestimmte Anwendung.

Regelmäßige Kontrollen

Herstellwerke, die von Güteschutzgemeinschaften der Beton- und Fertigteilwerke fremdüberwacht werden, die das bundeseinheitliche System der unabhängigen Gütesicherung praktizieren, dokumentieren – auch bei Produkten mit CE-Zeichen – durch das zusätzliche Gütezeichen, dass ihre Produktion und ihre Produkte durch eine qualifizierte Fremdüberwachung regelmäßig kontrolliert werden und dass die Produkte den Anforderungen entsprechen.

Ein Zeichen, ein Standard

Das Gütezeichen ist für jeden Käufer – ob Bauherr, Planer, Baustoffhandel oder Baufirma – das Erkennungszeichen für eine verlässliche Produktqualität.

Fragen zu Betonbauteilen, Normen und Anwendungen beantworten die regional zuständigen Ländergüteschutzgemeinschaften.



CE-Zeichen



Bauaufsichtliches Übereinstimmungszeichen mit Gütezeichen



Gütezeichen



Sie können eine CD mit der Liste der Gütezeicheninhaber per E-Mail an info@bund-gueteschutz.de bestellen.